



MOVI® spa
attrezzature biomediche
Via Dione Cassio, 15
I - 20138 MILANO

Tel. +39 02 50 90 51
Fax +39 02 50 61 048
PEC direzione@pec.movigroup.com
www.movigroup.com

LOTTO 21
R.E.A.: MI 1477333
Capitale € 7.072.000 i.v.
C.F./P.IVA - VAT No: IT 11575580151
Certified Quality System ISO 9001/13485

Società soggetta all'attività di direzione e coordinamento di LEMAR spa - Milano

SPROTTE®

Ago Atraumatico per Anestesia Spinale

- Indicazioni generali** Rischi e problematiche legate all'anestesia spinale sono superabili grazie all'utilizzo dell'ago a punta Sprotte®. Sinonimo di atraumaticità a livello mondiale
Anestesi loco regionali ad iniezione unica (spinale, peridurale dei plessi), puntura lombare diagnostica, mielografia, chemionucleolisi, analgesia al ganglio cervicale superiore e al tronco simpatico lombare.
- Caratteristiche** **Qualità costruttive e di rifinitura**
Particolare attenzione è riposta in tutte le varie fasi della costruzione sino alla pulizia per un prodotto privo di residui di lavorazione, frustoli metallici, a garanzia di una maggiore sicurezza d'uso.
La massima scorrevolezza dei fluidi è ottenuta **con una migliore lappatura, levigatura** che garantisce un maggiore livello di pulizia intrinseca (qualità ottenuta nel processo di pulizia a metodi combinati)
Il risultato è un prodotto di elevato standard qualitativo di alta affidabilità di ripetibile e certa qualità per tutta la gamma di prodotto (**allegato con dettaglio 20 micron**).
Disponibili anche aghi a **sezione variabile**.
- Specifiche Tecniche**
- **Materiali:** acciaio inox V2A-14301/poliammide/trogamide t
 - Ago di acciaio V2A di elevata qualità, finemente lavorato, dal sottile spessore delle pareti e da **una elevata elasticità alla flessione**.
 - L'intera gamma prodotti è **Latex Free**
 - **Consente un maggior lume interno a parità di Gauge** e offre una maggiore garanzia contro piegamenti e/o rotture.
 - **Punta dell'ago ad ogiva allungata, priva di bordi taglienti** Consente una facile penetrazione della cute e dei legamenti, separa le fibre nervose senza lederle, minimizzando eventuali lesioni a nervi e vasi sia durante l'inserimento che durante l'estrazione (**vedi immagini riportate**)
 - Apertura laterale con sezione trasversale maggiore del lume interno dell'ago e **bordi levigati consente un veloce scorrimento** dei liquidi e una facile iniezione o aspirazione.
 - I materiali impiegati sono atossici.
 - Dotato di un mandrino con terminale a codice colore e stampigliatura della misura dell'ago.
- Ampia gamma** di misure con e senza introduttore.
- Da 19G-29G – nelle misure di: 20,25,35,70,90,103,120,150,200 mm. , a seconda del calibro in Gauge; a sezione variabile 22/27Gx90,103mm
- Applicabile esclusivamente alla versione con lente integrata**
Impugnatura modificata con effetto lente per un'ottimale visualizzazione del reflusso.
- Sterilizzazione** **Sterilizzato ad ossido di etilene**, apirogeno, monouso, in confezione singola.
Residui di Oet: nei limiti previsti dalla circolare Min.San. N.56 del 22.06.1983
- Lattice** **Il prodotto e' Latex free**
- Conservazione** Conservare in luogo fresco ed asciutto al riparo dai raggi solari diretti
- Data di scadenza** Data di scadenza: 5 anni dalla data del lotto di produzione stampata sulla confezione.
Stabilità nel tempo del prodotto, nei limiti della validità indicata sulla confezione
- Confezionamento** Confezionato singolarmente ed inserito in scatole da:
10 pezzi per singola misura
25 pezzi per singola misura
- Normative**
Gli aghi SPROTTE rispondono ai requisiti essenziali della Direttiva sui Dispositivi Medici 93/42/EEC così come modificata dalla Direttiva 2007/47/EC. La



MOVI® spa
attrezzature biomediche
Via Dione Cassio, 15
I - 20138 MILANO

Tel. +39 02 50 90 51
Fax +39 02 50 61 048
PEC direzione@pec.movigroup.com
www.movigroup.com

R.E.A.: MI 1477333
Capitale € 7.072.000 i.v.
C.F./P.IVA - VAT No: IT 11575580151
Certified Quality System ISO 9001/13485

Società soggetta all'attività di direzione e coordinamento di LEMAR spa - Milano

classificazione secondo tale Direttiva risulta essere:

Classe III

Fabbricante PAJUNK GmbH
Medizintechnologie
Karl-Hall-Str.1
D-78187 Geisingen

Distributore MOVI S.p.A. - Via Dione Cassio, 15 - 20138 MILANO
Tel. 02 509051 - Fax 02 50905247
e-mail: infodb@movigroup.com sito internet: www.movigroup.com

Gamma Prodotto

Ago atraumatico di Sprotte® senza introduttore (Quantità per confezione 25 pezzi)	Codice	Descrizione	Misura
	101151-27A	AGO a punta di SPOTTE con lente	27 G x 25 mm
	111151-27A	AGO a punta di SPOTTE con lente	27 G x 35 mm
	161151-27A	AGO a punta di SPOTTE con lente	27 G x 90 mm
	001151-29E	AGO a punta di SPOTTE	25 G x 35 mm
	501151-29A	AGO a punta di SPOTTE	25 G x 90 mm
	521151-30A	AGO a punta di SPOTTE	24 G x 103 mm
	001151-30A	AGO a punta di SPOTTE	24 G x 90 mm
	001151-30B	AGO a punta di SPOTTE	24 G x 70 mm
	001151-30D	AGO a punta di SPOTTE	24 G x 25 mm
	001151-30E	AGO a punta di SPOTTE	24 G x 35 mm
	521151-30C	AGO a punta di SPOTTE	22 G x 103 mm
	001151-30C	AGO a punta di SPOTTE	22 G x 90 mm
	051151-30C	AGO a punta di SPOTTE	22 G x 70 mm
	071151-30C	AGO a punta di SPOTTE	22 G x 50 mm
	001151-31A	AGO a punta di SPOTTE	21 G x 90 mm
	0001151-31	AGO a punta di SPOTTE	20 G x 90 mm

Ago atraumatico di Sprotte® senza introduttore (Quantità per confezione 10 pezzi)	Codice	Descrizione	Misura
	131151-27A	AGO a punta di SPOTTE	27 G x 125 mm
	031151-29A	AGO a punta di SPOTTE	25 G x 120 mm
	151151-29A	AGO a punta di SPOTTE	25 G x 123 mm
	141151-30A	AGO a punta di SPOTTE	24 G x 150 mm
	031151-30A	AGO a punta di SPOTTE	24 G x 120 mm
	031151-30C	AGO a punta di SPOTTE	22 G x 120 mm
	041151-30C	AGO a punta di SPOTTE	22 G x 150 mm
	031151-31A	AGO a punta di SPOTTE	21 G x 120 mm
	0061151-31	AGO a punta di SPOTTE	20 G x 120 mm
	231151-27A	AGO a punta di SPOTTE con lente	27 G x 123 mm
	251151-29A	AGO a punta di SPOTTE con lente	25 G x 123 mm
	521151-29A	AGO a punta di SPOTTE con lente	25 G x 90 mm

Ago atraumatico di Sprotte® con introduttore (Quantità per confezione 25 pezzi)	Codice	Descrizione	Misura
	041151-29A	AGO a punta di SPOTTE + introduttore	25 G x 103 mm
	021151-29A	AGO a punta di SPOTTE + introduttore	25 G x 90 mm
	021151-29B	AGO a punta di SPOTTE + introduttore	25 G x 70 mm
	021151-30A	AGO a punta di SPOTTE + introduttore	24 G x 103 mm
	121151-30A	AGO a punta di SPOTTE + introduttore	24 G x 90 mm
	021151-30B	AGO a punta di SPOTTE + introduttore	24 G x 70 mm
	X 221151-30C	AGO a punta di SPOTTE + introduttore	22 G x 103 mm
	X 021151-30C	AGO a punta di SPOTTE + introduttore	22 G x 90 mm
	051151-30B	AGO a punta di SPOTTE + introduttore	22 G x 70 mm



MOVI® spa
attrezzature biomediche
Via Dione Cassio, 15
I - 20138 MILANO

Tel. +39 02 50 90 51
Fax +39 02 50 61 048
PEC direzione@pec.movigroup.com
www.movigroup.com

R.E.A.: MI 1477333
Capitale € 7.072.000 i.v.
C.F./P.IVA - VAT No: IT 11575580151
Certified Quality System ISO 9001/13485

Società soggetta all'attività di direzione e coordinamento di LEMAR spa - Milano

Ago atraumatico di Sprotte®

con introduttore

(Quantità per confezione 10 pezzi)

Codice	Descrizione	Misura
061151-29A	AGO a punta di SPROTTE + introduttore	25G x 150 mm
051151-29A	AGO a punta di SPROTTE + introduttore	25 G x 120 mm
131151-30A	AGO a punta di SPROTTE + introduttore	24 G x 150 mm
041151-30A	AGO a punta di SPROTTE + introduttore	24 G x 120 mm
141151-30C	AGO a punta di SPROTTE + introduttore	22 G x 150 mm
131151-30C	AGO a punta di SPROTTE + introduttore	22 G x 120 mm

Ago atraumatico di Sprotte®

con introduttore e alette

(Quantità per confezione 25 pezzi)

Codice	Descrizione	Misura
331151-30C	AGO a punta di SPROTTE introduttore+alette	22 G x 120 mm
341151-30C	AGO a punta di SPROTTE introduttore+alette	22 G x 103 mm
321151-30C	AGO a punta di SPROTTE introduttore+alette	22 G x 90 mm
341151-31A	AGO a punta di SPROTTE introduttore+alette	21 G x 103 mm
321151-31A	AGO a punta di SPROTTE introduttore+alette	21 G x 90 mm
341151-31B	AGO a punta di SPROTTE introduttore+alette	20 G x 103 mm
331151-31B	AGO a punta di SPROTTE introduttore+alette	20 G x 90 mm

(Quantità per confezione 10 pezzi)

331151-31A	AGO a punta di SPROTTE introduttore+alette	21 G x 120 mm
------------	--------------------------------------------	---------------

Misure

dell'ago atraumatico di Sprotte®

**con introduttore e
impugnatura a effetto lente**

(Quantità per confezione 25 pezzi)

Codice	Descrizione	Misura
501151-28A	AGO di Sprotte + introduttore + lente	29 G x 90 mm
141151-27A	AGO di Sprotte + introduttore + lente	27 G x 103 mm
121151-27A	AGO di Sprotte + introduttore + lente	27 G x 90 mm
121151-27B	AGO di Sprotte + introduttore + lente	27 G x 70 mm
161151-29A	AGO di Sprotte + introduttore + lente	25 G x 103 mm
511151-29A	AGO di Sprotte + introduttore + lente	25 G x 90 mm

(Quantità per confezione 10 pezzi)

151151-27A	AGO di Sprotte + introduttore + lente	27 G x 120 mm
171151-29A	AGO di Sprotte + introduttore + lente	25 G x 120 mm

Ago atraumatico di Sprotte®

**A sezione variabile con
introduttore e impugnatura
a effetto lente**

(Quantità per confezione 25 pezzi)

061151-27A	AGO di Sprotte doppia sez.+introd.+lente	22/27Gx103mm
051151-27A	AGO di Sprotte doppia sez.+introd.+lente	22/27Gx 90mm

Ago atraumatico di Sprotte®

Con punta curva e mandrino

(Quantità per confezione 10 pezzi)

031152-30C	Ago di Sprotte punta curva con mandrino	22 G x 120 mm
041152-30C	Ago di Sprotte punta curva con mandrino	22 G x 120 mm

Foto Prodotto

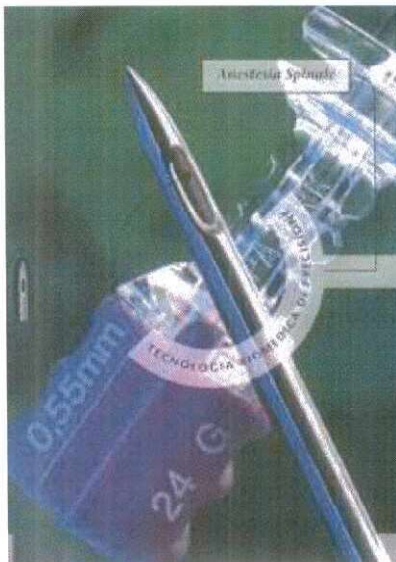
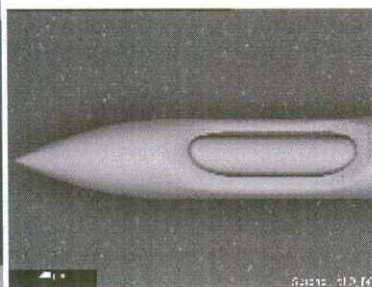


Immagine riprodotta
al microscopio



Ago di Sprotte 25G (punta)



Referenze bibliografiche Su richiesta



MOVI® spa
attrezzature biomediche
Via Dione Cassio, 15
I - 20138 MILANO

Tel. +39 02 50 90 51
Fax +39 02 50 61 048
PEC direzione@pec.movigroup.com
www.movigroup.com

R.E.A.: MI 1477333
Capitale € 7.072.000 i.v.
C.F./P.IVA - VAT No: IT 11575580151
Certified Quality System ISO 9001/13485

Società soggetta all'attività di direzione e coordinamento di LEMAR spa - Milano

lotto 21

Aghi con punta **SPROTTE®** di **SECONDA** **GENERAZIONE** **Ago Atraumatico per Anestesia Spinale**

Indicazioni generali Rischi e problematiche legate all'anestesia spinale sono superabili grazie all'utilizzo dell'ago a punta Sprotte®. sinonimo di atraumaticità a livello mondiale. L'ago è indicato per anestesi spinali ad iniezione unica, puntura lombare diagnostica, mielografia, chemionucleolisi, analgesia al ganglio cervicale superiore e al tronco simpatico lombare.

Caratteristiche Qualità costruttive e di rifinitura

Particolare attenzione è riposta in tutte le varie fasi della costruzione sino alla pulizia per un prodotto privo di residui di lavorazione, frustoli metallici, a garanzia di una maggiore sicurezza d'uso.

La massima scorrevolezza dei fluidi è ottenuta **con una migliore lappatura, levigatura** che garantiscono un maggiore livello di pulizia intrinseca (qualità ottenuta nel processo di pulizia a metodi combinati).

Tutti gli aghi Sprotte® di seconda generazione hanno un'impugnatura munita di lente che consente un rapido riconoscimento del liquido cerebrospinale. Il risultato è un prodotto di elevato standard qualitativo di alta affidabilità, di ripetibile e certa qualità, per tutta la gamma di prodotto (**allegato con dettaglio 20 micron**).

- Specifiche Tecniche**
- **Materiali:** acciaio inox V2A-14301/poliammide/trogamide t
 - Ago di acciaio V2A di elevata qualità, finemente lavorato, dal sottile spessore delle pareti e da **una elevata elasticità alla flessione**.
Consente un maggior lume interno a parità di Gauge e offre una maggiore garanzia contro piegamenti e/o rotture.
 - **Punta dell'ago ad ogiva allungata, priva di bordi taglienti** Consente una facile penetrazione della cute e dei legamenti, separa le fibre nervose senza lederle, minimizzando eventuali lesioni a nervi e vasi sia durante l'inserimento che durante l'estrazione (**vedi immagini riportate**)
 - Apertura laterale con sezione trasversale maggiore del lume interno dell'ago e **bordi levigati consentono un veloce scorrimento** dei liquidi e una facile iniezione o aspirazione. Anche il mandrino è levigato in modo da non danneggiare il lume interno dell'ago.
 - **Impugnatura modificata con lente** di ingrandimento per una veloce visualizzazione del reflusso del liquido cerebro spinale al fine di minimizzare i problemi successivi all'anestesia, ad esempio cefalee o nausea. (**vedi immagini riportate**)
 - **Rispetto agli di Sprotte® di prima generazione, la ricerca tecnologica ha portato allo sviluppo di un sistema di accoppiamento tra ago e impugnatura tale da diminuire le resistenze al flusso e dunque favorire una superiore velocità di reflusso.**
 - **Impugnatura ergonomica**, dotata di due "ali" laterali che evitano che le dita dell'anestesista scivolino (**vedi immagini riportate**)
 - **Introduttore** progettato in modo che l'ago non venga danneggiato durante l'introduzione; le dimensioni dipendono dal calibro e dalla lunghezza dell'ago. L'introduttore è stato migliorato dal punto di vista ergonomico rispetto alla prima generazione di aghi Sprotte®.
 - **Mandrino** con terminale con codice colore e stampigliatura della misura dell'ago, che contribuisce alla stabilità dell'ago, coprendo anche l'apertura laterale dell'ago durante l'introduzione dello stesso.
 - I materiali impiegati sono atossici.
 - L'intera gamma prodotti è **Latex Free**
 - **Ampia gamma** di misure con e senza introduttore.

Sterilizzazione Sterilizzato ad ossido di etilene, apirogeno, monouso, in confezione singola.
Residui di Oet: nei limiti previsti dalla circolare Min.San. N.56 del 22.06.1983



MOVI® spa
attrezzature biomedicali
Via Dione Cassio, 15
I - 20138 MILANO

Tel. +39 02 50 90 51
Fax +39 02 50 61 048
PEC direzione@pec.movigroup.com
www.movigroup.com

R.E.A.: MI 1477333
Capitale € 7.072.000 i.v.
C.F./P.IVA - VAT No: IT 11575580151
Certified Quality System ISO 9001/13485

Società soggetta all'attività di direzione e coordinamento di LEMAR spa - Milano

Lattice Il prodotto e' Latex free

- Conservazione** Conservare in luogo fresco ed asciutto al riparo dai raggi solari diretti
- Data di scadenza** Data di scadenza: 5 anni dalla data del lotto di produzione stampata sulla confezione.
Stabilità nel tempo del prodotto, nei limiti della validità indicata sulla confezione
- Confezionamento** Confezionato singolarmente ed inserito in scatole da:
10 pezzi per singola misura
25 pezzi per singola misura

Normative Gli aghi SPROTTE® di seconda generazione rispondono ai requisiti essenziali della Direttiva sui Dispositivi Medici 93/42/EEC così come modificata dalla Direttiva 2007/47/EC. La classificazione secondo tale Direttiva risulta essere:

Classe III

Gli INTRODUTTORI PER AGO DI SPROTTE® di seconda generazione rispondono ai requisiti essenziali della Direttiva sui Dispositivi Medici 93/42/EEC così come modificata dalla Direttiva 2007/47/EC. La classificazione secondo tale Direttiva risulta essere:

Classe IIa

Fabbricante PAJUNK GmbH
Medizintechnologie
Karl-Hall-Str.1
D-78187 Geisingen

Distributore MOVI S.p.A. - Via Dione Cassio, 15 - 20138 MILANO
Tel. 02 509051 - Fax 02 50905247
e-mail: infodb@movigroup.com sito internet: www.movigroup.com

Gamma Prodotto

Ago atraumatico di Sprotte® di seconda generazione con introduttore (Quantità per confezione 10 pezzi)	Codice	Descrizione	Misura
	061251-29A	Ago a punta di SPROTTE di SECONDA GENERAZIONE	25 G x 150 mm
	b X 051251-29A	Ago a punta di SPROTTE di SECONDA GENERAZIONE	25 G x 120 mm
	041251-30A	Ago a punta di SPROTTE di SECONDA GENERAZIONE	24 G x 120 mm
	b X 151251-27A	Ago a punta di SPROTTE di SECONDA GENERAZIONE	27 G x 120 mm
Ago atraumatico di Sprotte® di seconda generazione con introduttore (Quantità per confezione 25 pezzi)	a X 041251-29A	Ago a punta di SPROTTE di SECONDA GENERAZIONE	25 G x 103 mm
	a X 021251-29A	Ago a punta di SPROTTE di SECONDA GENERAZIONE	25 G x 90 mm
	021251-29B	Ago a punta di SPROTTE di SECONDA GENERAZIONE	25 G x 70 mm
	a X 021251-30A	Ago a punta di SPROTTE di SECONDA GENERAZIONE	24 G x 103 mm
	a X 121251-30A	Ago a punta di SPROTTE di SECONDA GENERAZIONE	24 G x 90 mm
	a X 141251-27A	Ago a punta di SPROTTE di SECONDA GENERAZIONE	27 G x 103 mm
	a X 121251-27A	Ago a punta di SPROTTE di SECONDA GENERAZIONE	27 G x 90 mm
	121251-27B	Ago a punta di SPROTTE di SECONDA GENERAZIONE	27 G x 70 mm

GENERAZIONE

Ago atraumatico di Sprotte® di
seconda generazione **senza
introduttore**
(Quantità per confezione 10 pezzi)

Codice	Descrizione	Misura
231251-27A	Ago a punta di SPOTTE di SECONDA GENERAZIONE	27 G x 123 mm
031251-29A	Ago a punta di SPOTTE di SECONDA GENERAZIONE	25 G x 120 mm
031251-30A	Ago a punta di SPOTTE di SECONDA GENERAZIONE	24 G x 120 mm

Ago atraumatico di Sprotte® di
seconda generazione **senza
introduttore**
(Quantità per confezione 25 pezzi)

Codice	Descrizione	Misura
501251-29A	Ago a punta di SPOTTE di SECONDA GENERAZIONE	25 G x 90 mm
521251-30A	Ago a punta di SPOTTE di SECONDA GENERAZIONE	24 G x 103 mm
001251-30A	Ago a punta di SPOTTE di SECONDA GENERAZIONE	24 G x 90 mm

Introduttore per ago
atraumatico di Sprotte® di
seconda generazione
(Quantità per confezione 25 pezzi)

Codice	Descrizione	Misura
071251-30L	Introduttore per ago a punta di SPOTTE di SECONDA GENERAZIONE 27-29 G	0,70 x 30 mm
071251-30M	Introduttore per ago a punta di SPOTTE di SECONDA GENERAZIONE 27-29 G	0,70 x 40 mm
021251-30L	Introduttore per ago a punta di SPOTTE di SECONDA GENERAZIONE 24-25 G	0,80 x 30 mm
021251-30M	Introduttore per ago a punta di SPOTTE di SECONDA GENERAZIONE 27-29 G	0,80 x 40 mm

Foto Prodotto

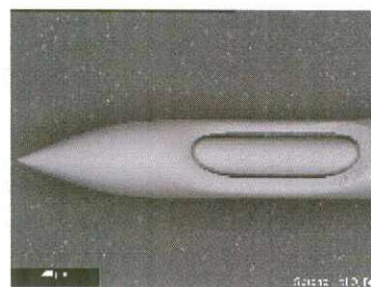


Immagine riprodotta
al microscopio

Impugnatura con
effetto lente



Ago di Sprotte 25G (punta)



Referenze bibliografiche Su richiesta